

AD 2.LFOX		
AD 2 LFOX ATT 01	AD 2 LFOX TXT 01	AD 2 LFOX TXT 02

ATTERRISSAGE A VUE

Visual landing

Ouvert à la CAP
Public air traffic

ETAMPES MONDESIR

AD2 LFOX ATT 01

02 MAY 13

	ALT AD : 494 (18 hPa)	LFOX VAR : 1°W (10)
	LAT : 48 22 52 N	
	LONG : 002 04 26 E	

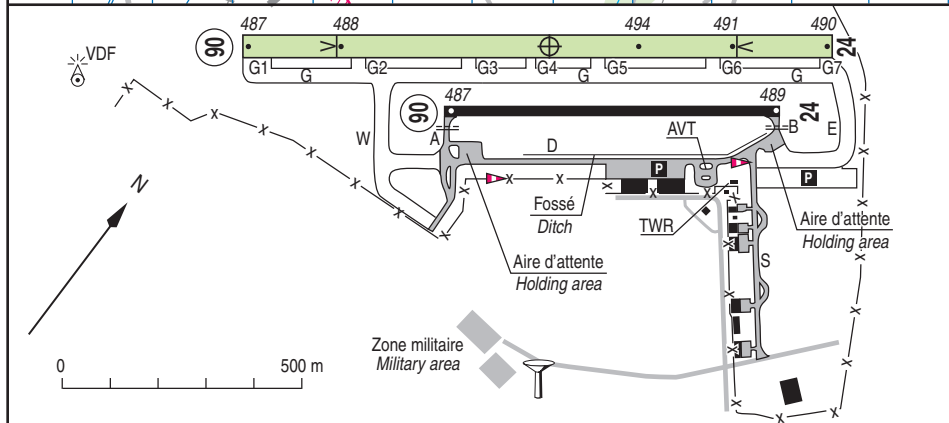
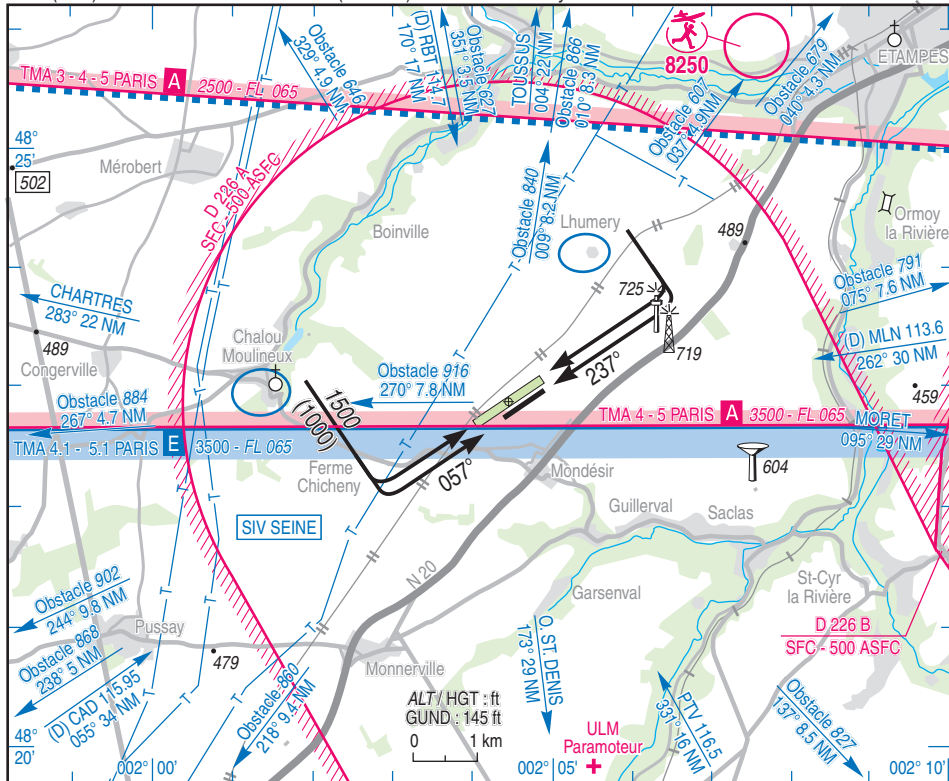
ATIS/V 129.9 FR seulement /only ☎ 01 60 80 96 86

APP : NIL

TWR : 119.050

GND (SOL) : 121.850. Absence ATS : A/A (119.050) FR seulement /only

VDF : 119.050



ETAMPES MONDESIR

Distances déclarées / Declared distances

RWY	QFU	Dimensions <i>dimension</i>	Nature <i>Surface</i>	Resistance <i>Strength</i>	TODA	ASDA	LDA
06 24	057 237	700 x 22.5 m	Revêtu <i>Paved</i>	5.7 t	700 700	700 700	700 700
06 24	057 237	1230 x 50 m	Non Revêtu <i>Unpaved</i>	-	1040 1040	1230 1230	1060 1040
Aides lumineuses : NIL				Lighting aids : NIL			

Consignes particulières / Special instructions

Conditions générales d'utilisation de l'AD

AD réservé aux ACFT munis de radio.

Activité ULM réservée aux ULM autorisés par le chef C.A.

Dangers à la navigation aérienne

Par vent de secteur Sud, turbulences sur piste revêtue dues à la présence des hangars.

Activité paramoteur 6 km au Sud de l'AD.

Activité AEM (N° 8250) 6,7 km au Nord-Est de l'AD.

Activité régulière d'hélicoptères militaires aux abords de l'aérodrome.

Procédures et consignes particulières

QFU 057° préférentiel cause environnement.

Circuit basse hauteur :

- dans le sens du circuit publié

- vols d'entraînement avec instructeur uniquement.

Eviter le survol des zones habitées avoisinantes.

Roulage interdit hors RWY et TWY.

Activités diverses

Volige sur AD (N° 6215) : rectangle de 2000 x 1000 m orienté sur RWY 06/24 non revêtue et centré sur l'ARP, 2500 ft AMSL / 4500 ft AMSL, HJ uniquement, LUN-VEN sauf JF 0800-1000, 1230-1700 si ATS ETAMPES assuré (HIV: +1HR). Réservée aux aéronefs autorisés par la DSAC Nord et selon protocole.

Plafond limité à 3500 ft AMSL lorsque les zones

LF-R 3101D et LF-R 3106D ne sont pas actives.

Information des usagers : Etampes Tour et Seine Info.

General AD operating conditions

AD reserved for radio-equipped ACFT.

ULM activity reserved for ULM authorized by ATC manager.

Air navigation hazards

In case of wind from the South, turbulences on the paved RWY due to hangars.

Paramotor activity 6 km South from AD.

AEM activity (NR 8250) 6.7 km North East from AD.

Regular activity of military helicopters near the AD.

Procedures and special instructions

Preferred QFU 057° due to environment.

Low height circuit:

- in the direction of the published circuit

- training flights with an instructor on board only.

Avoid overflying neighbouring built up areas.

Taxiing prohibited except on RWY and TWY.

Special activities

Aerobatics over AD (NR 6215): rectangle 2000 x 1000 m oriented on unpaved RWY 06/24 and centered on ARP, 2500 ft AMSL / 4500 ft AMSL, HJ only, MON-FRI except HOL 0800-1000, 1230-1700 if ATS ETAMPES provided (WIN: +1HR). Reserved for ACFT authorized by DSAC Nord and in accordance with protocol.

Ceiling limited to 3500 ft AMSL when LF-R 3101D and

LF-R 3106D are not active.

Users information: Etampes TWR and Seine Info.

ETAMPES MONDESIR

Informations diverses / Miscellaneous

HIV + 1 HR / WIN + 1 HR

Les informations de source **non DGAC** de cette rubrique sont communiquées sous toute réserve.
Non DGAC information in this document is communicated with all reserve.

- 1 - **Situation / Location** : 7,5 km SW Etampes (91 - Essonne).
- 2 - **ATS** : TWR : LUN-VEN sauf JF : 0700-1030, 1200 - SS+30 limité à 1800.
 SAM, DIM et JF : 0700 - SS+30 limité à 1800.
 SOL : SAM, DIM et JF ouvrable de : 0700 à SS+30 limité à 1800.
 TWR : MON-FRI except HOL : 0700-1030, 1200-SS+30 limited to 1800.
 SAT, SUN and HOL : 0700 - SS+30 limited to 1800.
 GND : SAT, SUN and HOL : possible from 0700 to SS+30 limited to 1800.
 Aérodrome d'ETAMPES MONDESIR, 91690 Guillaerval.
 Chef Circulation Aérienne : jours et heures ouvrables
 ATC Manager : working days and hours
 TEL : 01 60 80 95 63
- 3 - **VFR de nuit / Night VFR** : Non agréé / Not approved.
- 4 - **Exploitant d'aérodrome / AD operator** : Aéroports de Paris (ADP).
 Direction du Bourget et des aérodromes de l'aviation générale.
 180, Esplanade de l'Air et de l'Espace - 93350 Le Bourget
 TEL : 01 64 95 14 21 - FAX : 01 48 62 00 61.
- 5 - **AVA** : Délégation Ile de France (voir / see GEN).
- 6 - **BRIA** : LE BOURGET (voir / see GEN).
- 7 - **Préparation du vol / Flight preparation** : Borne informatique : HOR TWR. Acheminement PLN VFR : voir GEN 12.
 Computer terminal: HOR TWR. Addressing VFR FPL: see GEN 12.
- 8 - **MET** : VFR: voir / see GEN VAC ; IFR: voir / see AIP GEN 3.5 ; Station: NIL
- 9 - **Douanes, Police / Customs, Police** : NIL
- 10 - **AVT** : Carburants / Fuel: 100 LL.
 Sur PPR PN 4 HR auprès ACB ou libre service H24 par carte TOTAL
 Cartes bancaires non acceptées. Autres paiements sur demande.
 On PPR PN 4 HR from ACB or self service H24 with TOTAL credit card.
 Banker's cards not accepted . Other payments on request.
 LUN-VEN / MON-FRI : 0700-1030, 1200-1500 Etampes Aéro Maintenance TEL : 01 60 80 97 62.
 SAM, DIM et JF / SAT, SUN and HOL:
 ETE / SUM : 0700-1030, 1200-1600.
 HIV / WIN : 0800-1130, 1300-1600.
 ACB Richet TEL : 01 60 80 31 78 / 09 77 06 81 12.
- 11 - **SSLIA** : Niveau 1 / level 1.
- 12 - **Péril animalier / Wildlife strike hazard** : NIL.
- 13 - **Hangars pour aéronefs de passage / Transient aircraft hangars** : NIL
- ← 14 - **Réparations / Repairs** : Etampes Aéro Maintenance (cf 10 - AVT).
- 15 - **ACB** : divers de la Région parisienne / various.